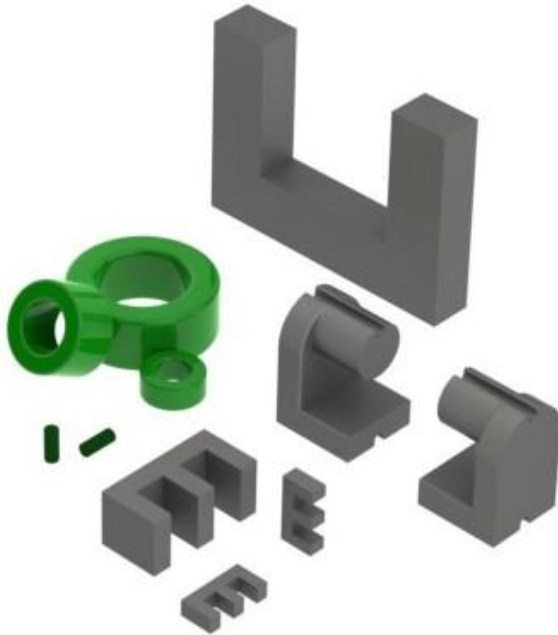


## Características Gerais



Características		Unidade	MMT139	MMT140	
Permeabilidade Inicial			2100±25%	2300±25%	
Saturação da Densidade de Fluxo Magnético	25°C	mT	490	510	
	100°C	mT	390	390	
Densidade de Fluxo Remanescente	25°C	mT	-	95	
	100°C	mT	-	55	
Coercividade	25°C	A/m	-	14	
	100°C	A/m	-	9	
Perdas no Núcleo	25KHz 200mT	25°C	KW/m	120	
		60°C	KW/m	75	
		100°C	KW/m	70	
	100KHz 200mT	25°C	KW/m	-	600
		60°C	KW/m	-	460
		100°C	KW/m	<380	410
	120°C	KW/m	-	500	
Resistividade Elétrica		Ω.m	8,0	6,5	
Temperatura de Curie		°C	>210	215	
Densidade		Kg/m <sup>3</sup>	4,8x10 <sup>3</sup>	4,8x10 <sup>3</sup>	

## APLICAÇÕES

- Ferrites com aplicação em transformadores de fontes chaveadas.

## ESPECIFICAÇÕES

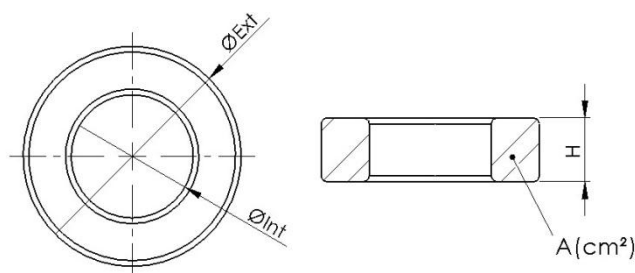


Tabela 1 - Núcleos Toroidais

CÓDIGO PRODUTO	PRODUTO	AL [nH/esp <sup>2</sup> ]	Diam. Ext. (ØExt) [mm]	Diam. Int. (ØInt) [mm]	ALTURA (H) [mm]	L [cm]	A [cm <sup>2</sup> ]	V [cm <sup>3</sup> ]	As [cm <sup>2</sup> ]	Massa [g]
1.01.0092	MMT139T0903	925	9,53	4,75	3,18	2,00	0,07	0,1	3,57	0,5
1.01.0093	MMT139T0906	1850	9,53	4,75	6,36	2,00	0,14	0,2	3,94	1
1.01.0074	MMT140T1006	1400	10,00	5,50	4,50	2,43	0,14	0,2	2,54	1,2
1.01.0095	MMT139T1912	1920	19,00	13,0	11,5	5,02	0,35	1,5	13,71	7,9
1.01.0076	MMT140T2208	1860	22,1	13,7	8,0	5,40	0,34	1,8	18,44	8
1.01.0077	MMT140T2813	3670	27,0	14,9	13,0	6,26	0,79	5,0	33,04	23,9
1.01.0078	MMT140T3615	3060	36,0	23,0	15,0	8,90	0,96	8,5	51,90	43
1.01.0099	MMT139T4514	2900	45,0	28,0	14,0	11,00	1,16	12,8	71,09	60
1.01.0079	MMT140T4514	3060	45,0	28,0	14,0	11,00	1,16	12,8	71,09	62
1.01.0080	MMT140T4916	3200	49,0	31,8	16,0	12,30	1,36	16,7	84,28	82
1.01.0101	MMT139T5020	4500	50,0	30,0	20,0	12,00	1,95	23,4	100,53	115
1.01.0081	MMT140T5020	4700	50,0	30,0	20,0	12,00	1,95	23,4	100,53	120
1.01.0900	MMT140T5020A	4110	50,0	32,0	20,0	12,00	1,95	23,4	100,53	112
1.01.0102	MMT139T6325	5300	63,0	38,0	25,0	15,20	3,06	46,5	158,65	230
1.01.0106	MMT139T10215	2700	102,0	65,8	15,0	25,50	2,62	66,8	269,91	342

\* Outras dimensões estão disponíveis sob consulta.

Tabela 2 - Núcleos R

CÓDIGO PRODUTO	PRODUTO	AL [nH/esp <sup>2</sup> ]	Ø <sub>ext</sub> (mm)	H (mm)	Le [cm]	Ae [cm <sup>2</sup> ]	As [cm <sup>2</sup> ]	V [cm <sup>3</sup> ]	Peso [g]
1.01.0107	MMT139R0615	36,00	6,00	15,00	1,50	0,29	3,40	0,42	2,10

\* Outras dimensões estão disponíveis sob consulta.

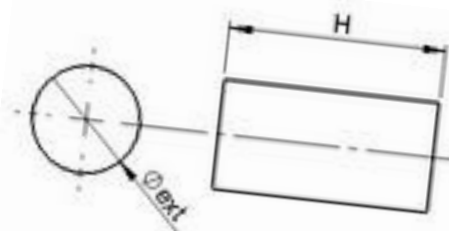


Tabela 3 – Núcleos E

CÓDIGO PRODUTO	PRODUTO	AL [nH/esp <sup>2</sup> ]	A	B	C	Le [cm]	Ae [cm <sup>2</sup> ]	V [cm <sup>3</sup> ]	Peso [g]
1.01.0581	MMT140EE1306	1000	13	6,2	6,1	3,1	0,17	0,526	2,08
1.01.0582	MMT140EE1905	1210	19,1	8	4,85	4	0,225	0,9	3,56
1.01.0087	MMT140EE2005K	1480	20	10	5,3	4,3	0,31	0,827	3,25
1.01.0580	MMT140EE2006	1490	20	10	5,6	4,6	0,32	0,88	3,48
1.01.0595	MMT140EE2506	1760	25,3	9,9	6,25	4,97	0,395	1,96	7,75
1.01.0110	MMT139EE2507	1900	25	13	7,5	5,75	0,525	1,748	7,5
1.01.0088	MMT140EE3007	2080	30	15	7,3	6,7	0,6	2,458	10,5
1.01.0599	MMT140EE3014	4220	30	15	14	6,55	0,598	3,92	15,5
1.01.0644	MMT140EE3014 - GAP	100	30	15	14	6,55	0,598	3,92	15,5
1.01.0089	MMT140EE4012	4490	41	16	12	7,9	1,53	6,164	29,5
1.01.0584	MMT140EE4215	4280	42	21	15	9,7	1,8	17,4	83
1.01.0090	MMT140EE4220	6350	42	21	20	9,7	2,4	23,1	110
1.01.0113	MMT140EE5521	7950	55	28	21	12	3,54	43,7	209
1.01.0709	MMT140EE5625	7950	55	28	25	12	4,22	52,1	250
1.01.0091	MMT140EE6527	8870	67	33	27	14,7	3,9	57,1	274

\* Outras dimensões estão disponíveis sob consulta.

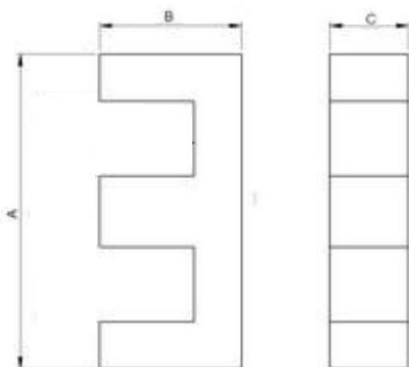
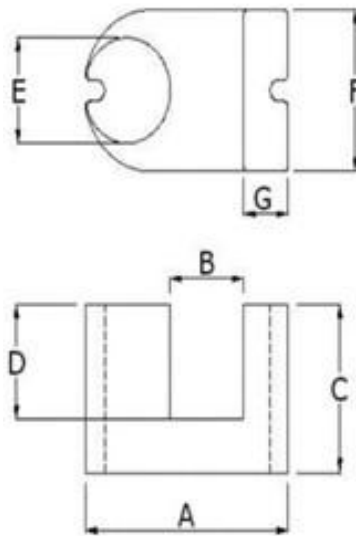


Tabela 4 - Núcleos UR

CÓDIGO PRODUTO	PRODUTO	AL [nH/esp <sup>2</sup> ]	A	B	C	D	E1	E2	F	G	Le [cm]	Ae [cm <sup>2</sup> ]	As [cm <sup>2</sup> ]	V [cm <sup>3</sup> ]	Peso [g]
1.01.0116	MMT139UUR5536	5500	55	20	38	26	24	5	36	12	18,8	4,18	96,00	78,58	200

\* Outras dimensões estão disponíveis sob consulta.



## GRÁFICOS

