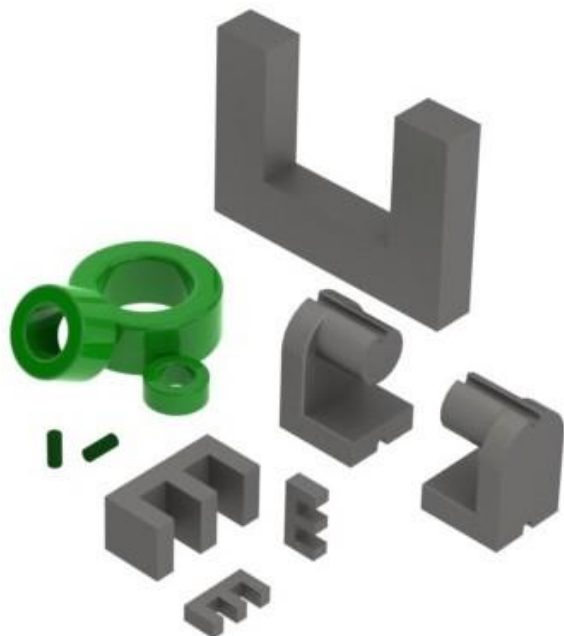


Características Gerais



APLICAÇÕES

- Ferrites com aplicação em transformadores de fontes chaveadas.

ESPECIFICAÇÕES

Tabela 1 - Núcleos Toroidais

CÓDIGO PRODUTO	PRODUTO	AL [nH/esp ²]	Diam. Ext. (ØExt) [mm]	Diam. Int. (ØInt) [mm]	ALTURA (H) [mm]	L [cm]	A [cm ²]	V [cm ³]	As [cm ²]	Massa [g]
1.01.0092	MMT139T0903	925	9,53	4,75	3,18	2,00	0,07	0,1	3,57	0,5
1.01.0093	MMT139T0906	1850	9,53	4,75	6,36	2,00	0,14	0,2	3,94	1
1.01.0074	MMT140T1006	1400	10,00	5,50	4,50	2,43	0,14	0,2	2,54	1,2
1.01.0094	MMT139T1608	1700	16,00	9,60	8,00	3,80	0,26	0,97	7,253	4,7
1.01.0095	MMT139T1912	1920	19,00	13,0	11,5	5,02	0,35	1,5	13,71	7,9
1.01.0076	MMT140T2208	1860	22,1	13,7	8,0	5,40	0,34	1,8	18,44	8
1.01.0077	MMT140T2813	3670	27,0	14,9	13,0	6,26	0,79	5,0	33,04	23,9
1.01.0078	MMT140T3615	3060	36,0	23,0	15,0	8,90	0,96	8,5	51,90	43
1.01.0099	MMT139T4514	2900	45,0	28,0	14,0	11,00	1,16	12,8	71,09	60
1.01.0079	MMT140T4514	3060	45,0	28,0	14,0	11,00	1,16	12,8	71,09	62
1.01.0080	MMT140T4916	3200	49,0	31,8	16,0	12,30	1,36	16,7	84,28	82

Características		Unidade	MMT139	MMT140	
Permeabilidade Inicial			2100±25%	2300±25%	
Saturação da Densidade de Fluxo Magnético	25°C	mT	490	510	
	100°C	mT	390	390	
Densidade de Fluxo Remanescente	25°C	mT	-	95	
	100°C	mT	-	55	
Coercividade	25°C	A/m	-	14	
	100°C	A/m	-	9	
Perdas no Núcleo	25KHz 200mT	25°C	KW/m	-	
		60°C	KW/m	-	
		100°C	KW/m	-	
	100KHz 200mT	25°C	KW/m	-	600
		60°C	KW/m	-	460
		100°C	KW/m	<380	410
		120°C	KW/m	-	500
Resistividade Elétrica		Ω.m	8,0	6,5	
Temperatura de Curie		°C	>210	215	
Densidade		Kg/m ³	4,8x10 ³	4,8x10 ³	

1.01.0101	MMT139T5020	4500	50,0	30,0	20,0	12,00	1,95	23,4	100,53	115
1.01.0081	MMT140T5020	4700	50,0	30,0	20,0	12,00	1,95	23,4	100,53	120
1.01.0102	MMT139T6325	5300	63,0	38,0	25,0	15,20	3,06	46,5	158,65	230
1.01.0106	MMT139T10215	2700	102,0	65,8	15,0	25,50	2,62	66,8	269,91	342

* Outras dimensões estão disponíveis sob consulta.

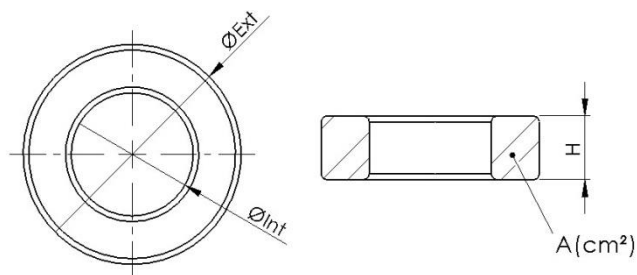


Tabela 2 - Núcleos R

CÓDIGO PRODUTO	PRODUTO	AL [nH/esp²]	Ø _{ext} (mm)	H (mm)	Le [cm]	Ae [cm²]	As [cm²]	V [cm³]	Peso [g]
1.01.0107	MMT139R0615	36,00	6,00	15,00	1,50	0,29	3,40	0,42	2,10

* Outras dimensões estão disponíveis sob consulta.

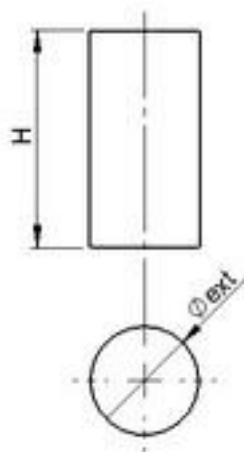


Tabela 3 – Núcleos E

CÓDIGO PRODUTO	PRODUTO	AL [nH/esp ²]	A	B	C	D	E	F	Le [cm]	Ae [cm ²]	Aw [cm ²]	As [cm ²]	V [cm ³]	Peso [g]
1.01.0087	MMT140EE2005K	1480	20	13	10	6,3	5,2	5,3	4,3	0,31	0,479	13,11	0,827	3,25
1.01.0580	MMT140EE2006	1490	20	14	10	7,3	5,6	5,6	4,6	0,32	0,512	14	0,88	3,48
1.01.0110	MMT139EE2507	1900	25	18	13	8,7	7,5	7,5	5,75	0,525	0,870	21,68	1,748	7,5
1.01.0088	MMT140EE3007	2080	30	20	15	9,7	7,2	7,3	6,7	0,6	1,193	28,97	2,458	10,5
1.01.0089	MMT140EE4012	4490	41	29	16	11	12	12	7,9	1,53	1,704	48,20	6,164	29,5
1.01.0090	MMT140EE4220	6350	42	30	21	15	12	20	9,7	2,4	2,560	72,83	12,69	54
1.01.0113	MMT139EE5525	7950	55	38	28	19	17	25	12	4,22	3,756	120,07	28,84	129
1.01.0091	MMT140EE6527	8870	67	44	33	22	20	27	14,7	5,32	5,372	164,49	44,5	192

* Outras dimensões estão disponíveis sob consulta.

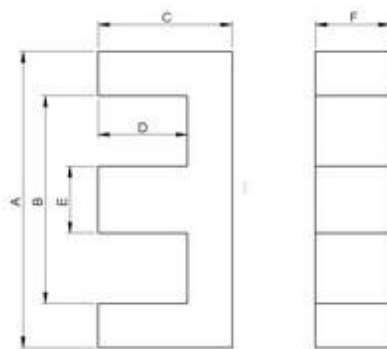
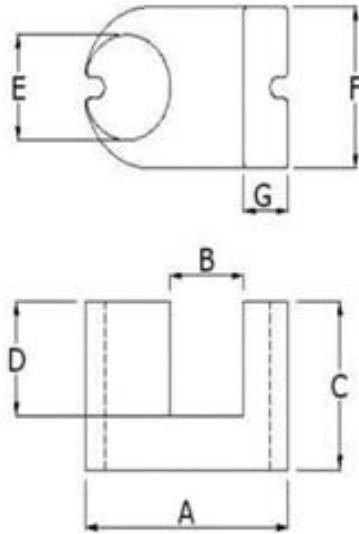


Tabela 4 - Núcleos UR

CÓDIGO PRODUTO	PRODUTO	AL [nH/esp ²]	A	B	C	D	E1	E2	F	G	Le [cm]	Ae [cm ²]	As [cm ²]	V [cm ³]	Peso [g]
1.01.0116	MMT139UUR5536	5500	55	20	38	26	24	5	36	12	18,8	4,18	96,00	78,58	200

* Outras dimensões estão disponíveis sob consulta.



GRÁFICOS

